

# 平成29年度 在宅復帰に関する アンケート集計結果報告

公社) 宮崎県老人保健施設協会 在宅・支援相談研究部会

## 調査の概要

対象 宮崎県老人保健施設協会 会員施設 45施設

調査期間 平成29年12月27日～平成30年1月23日

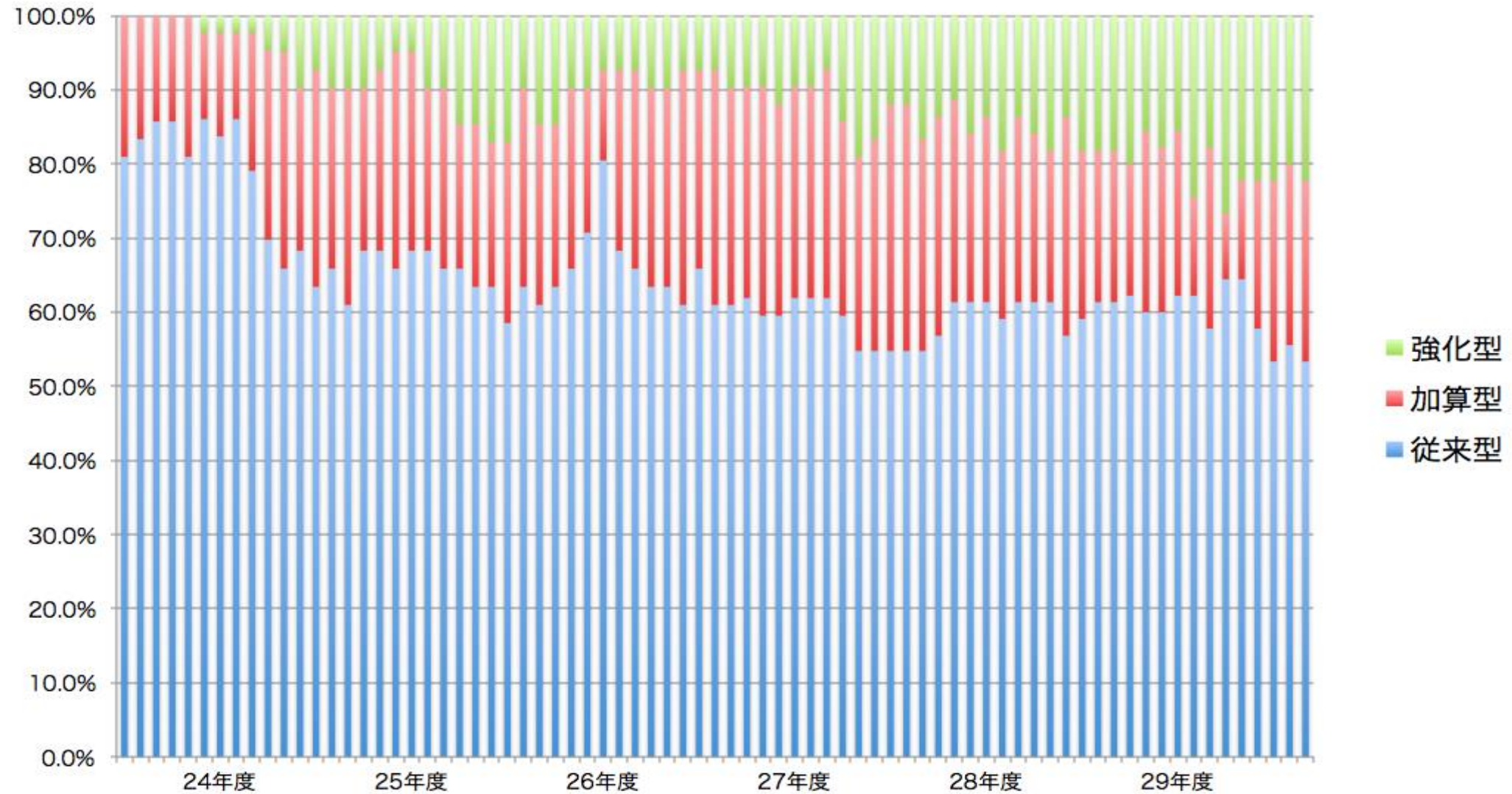
対象期間 平成29年1月～平成29年12月

調査項目 退所先の状況、延べ人数、入退所者数、要介護度別の人数

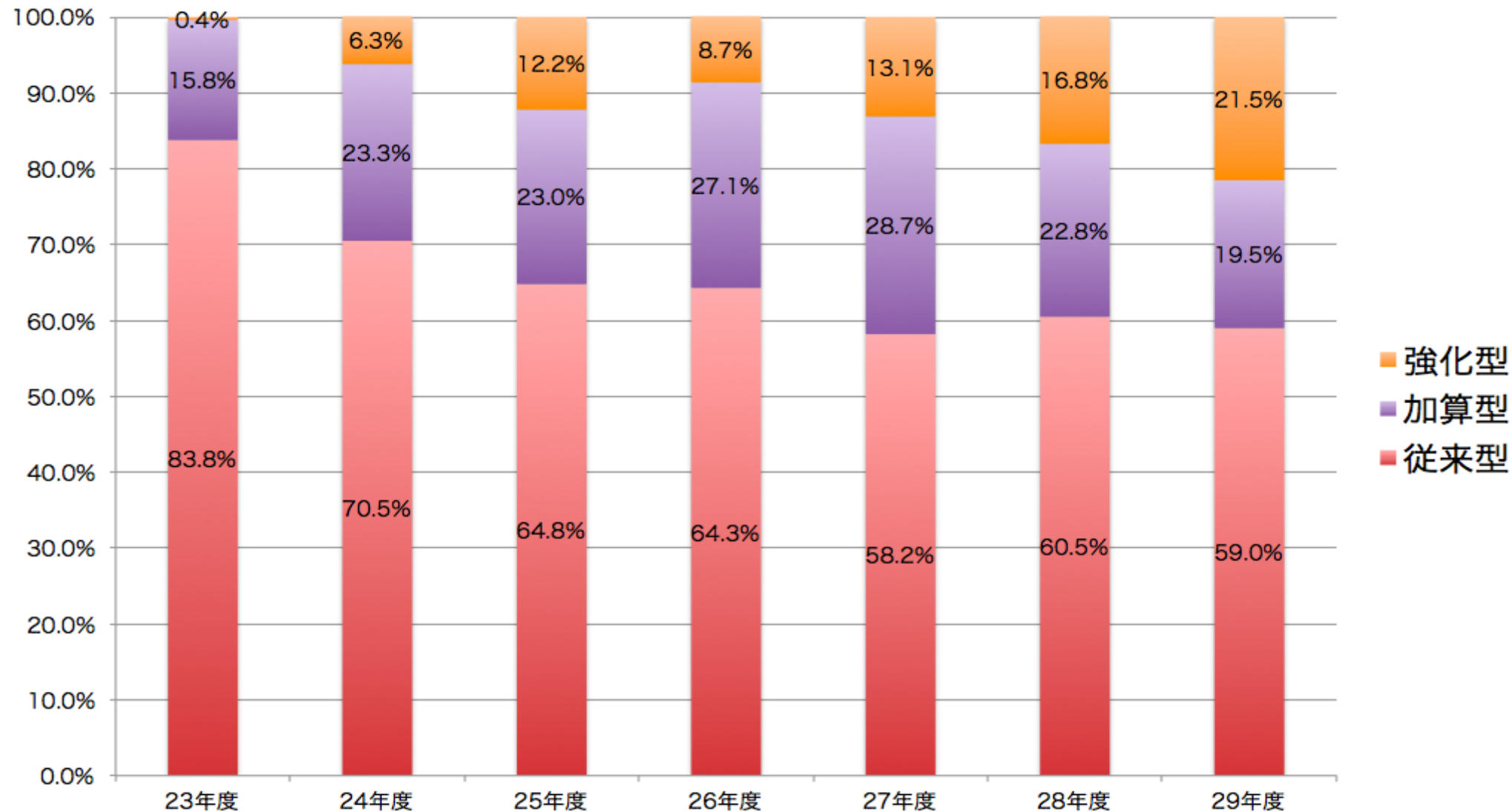
回答数 45施設 (100%)

有効回答数 45施設 (100%)

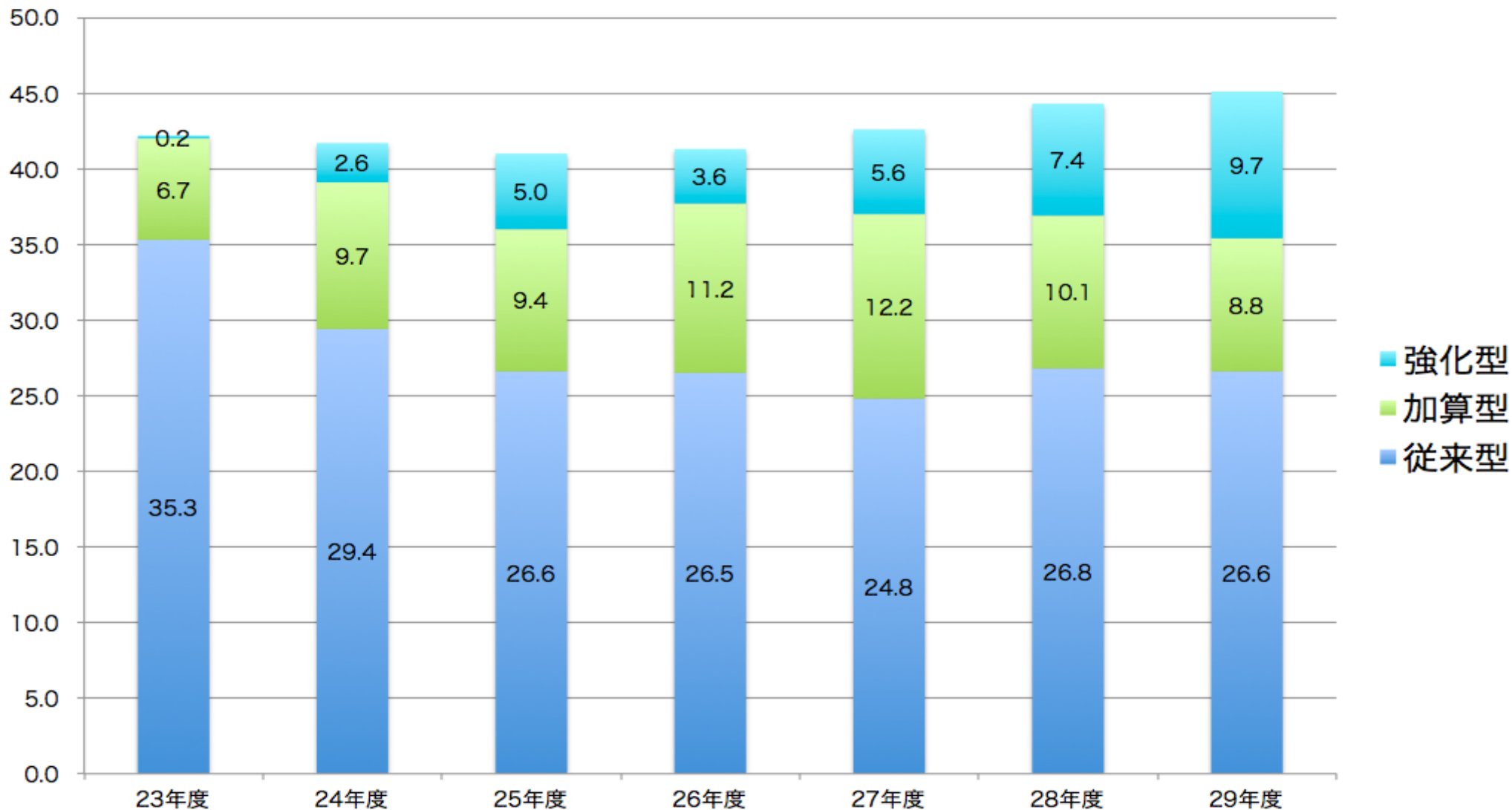
# 加算算定要件達成の状況



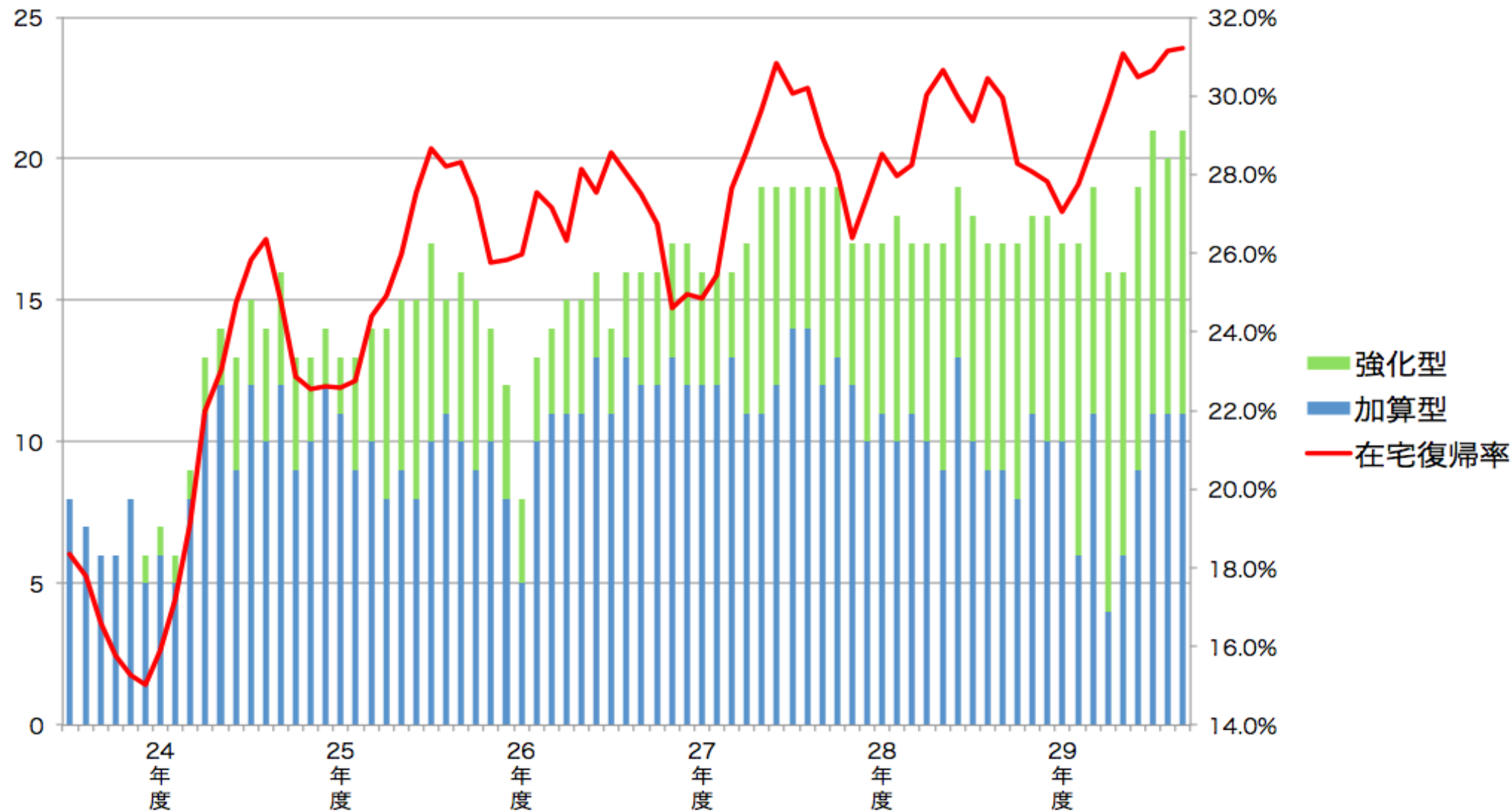
# 加算算定施設数の年度推移



# 加算算定施設数の年度推移



# 加算算定施設数と在宅復帰率



# 在宅復帰率の推移

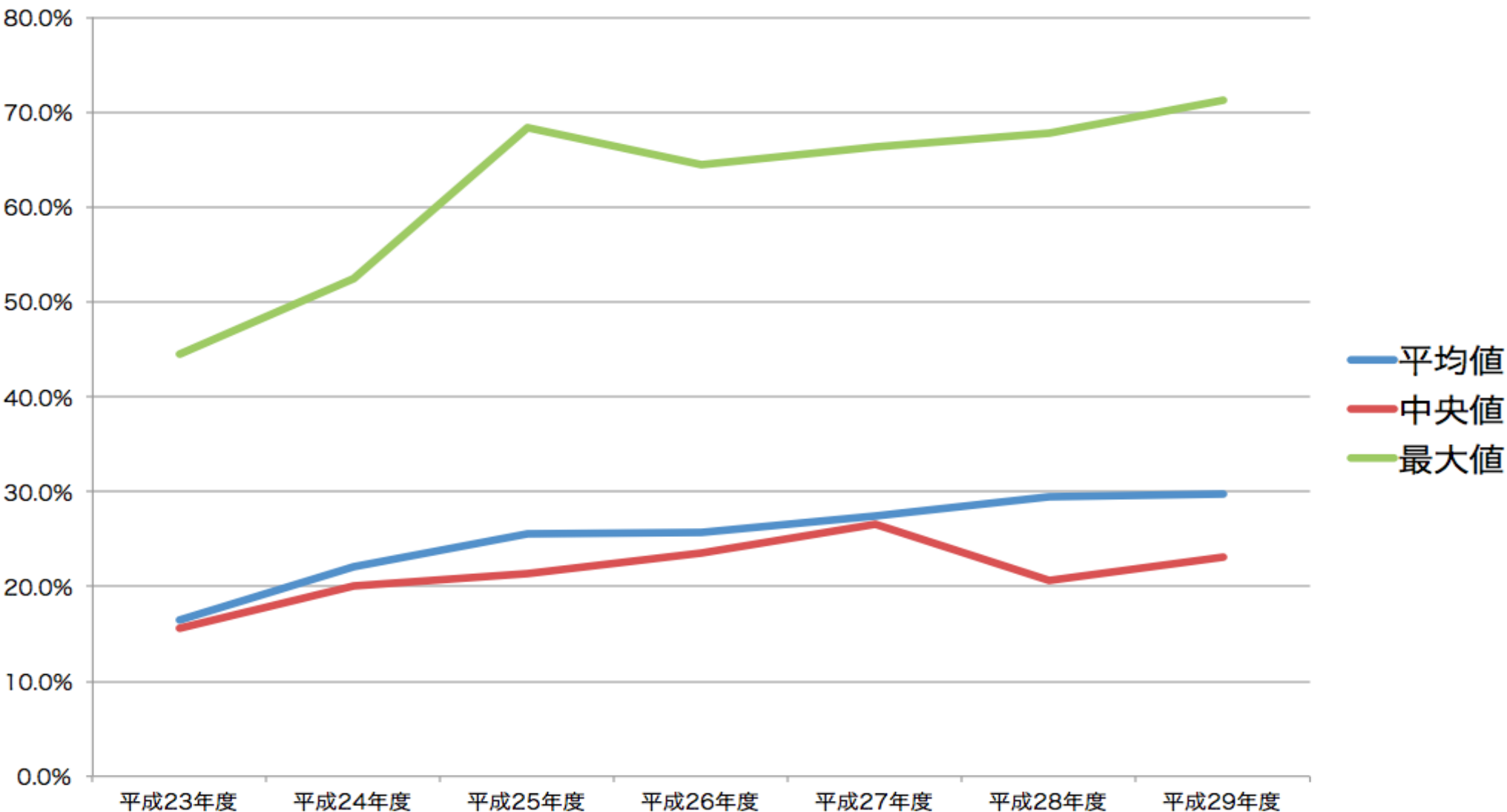
23年度 24年度 25年度 26年度 27年度 28年度 29年度

平均値	16.5%	22.1%	25.5%	25.7%	27.4%	29.5%	29.8%
-----	-------	-------	-------	-------	-------	-------	-------

中央値	15.6%	20.0%	21.4%	23.5%	26.5%	20.7%	23.1%
-----	-------	-------	-------	-------	-------	-------	-------

最大値	44.5%	52.5%	68.3%	64.5%	66.3%	67.7%	71.2%
-----	-------	-------	-------	-------	-------	-------	-------

# 在宅復帰率の推移

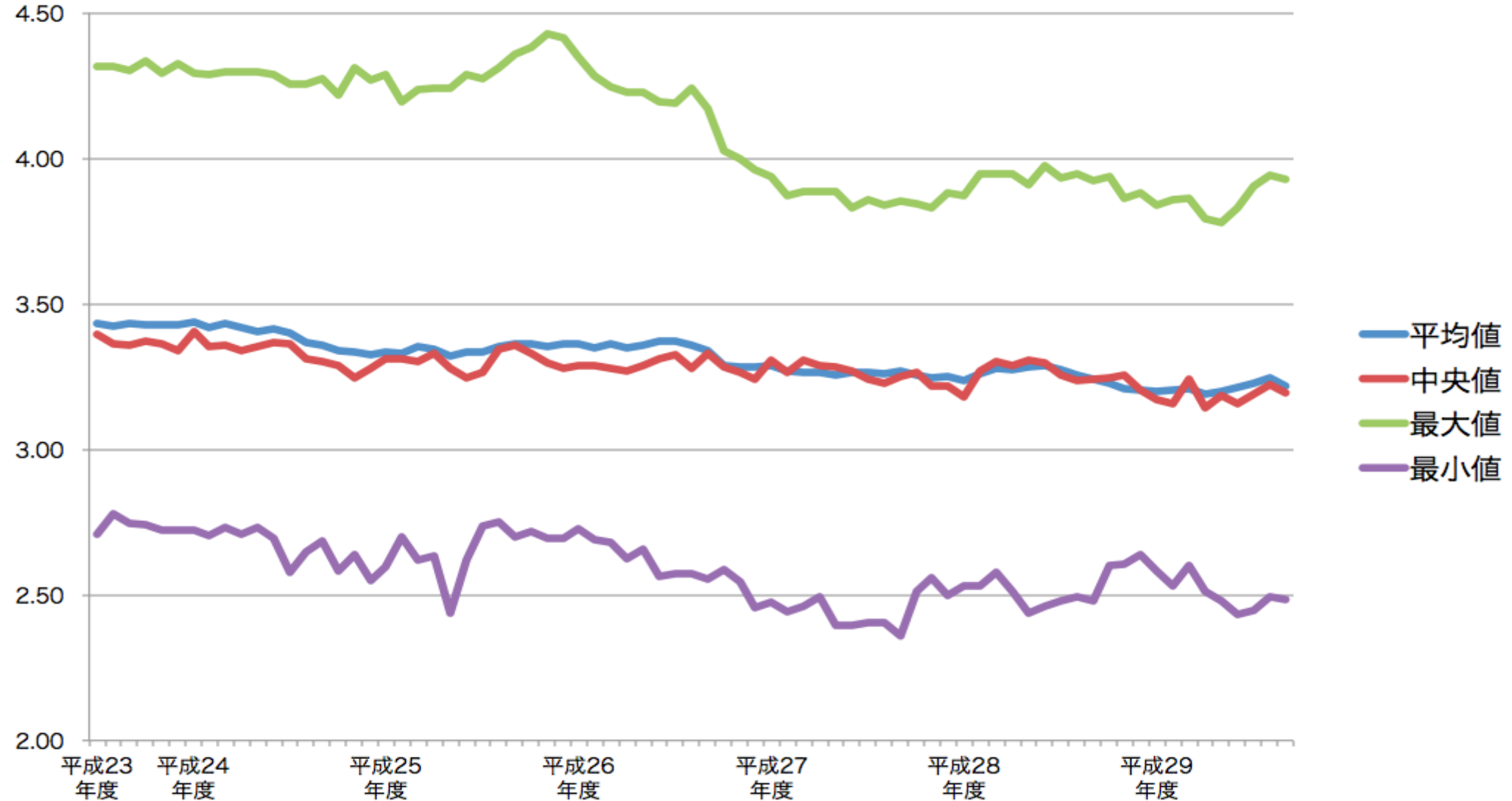




# 要介護度の推移

	23年度	24年度	25年度	26年度	27年度	28年度	29年度
平均値	3.42	3.40	3.35	3.33	3.26	3.27	3.21
中央値	3.36	3.32	3.33	3.29	3.25	3.26	3.20
最大値	4.31	4.27	4.30	4.15	3.83	3.91	3.82
最小値	2.76	2.71	2.71	2.60	2.55	2.50	2.51

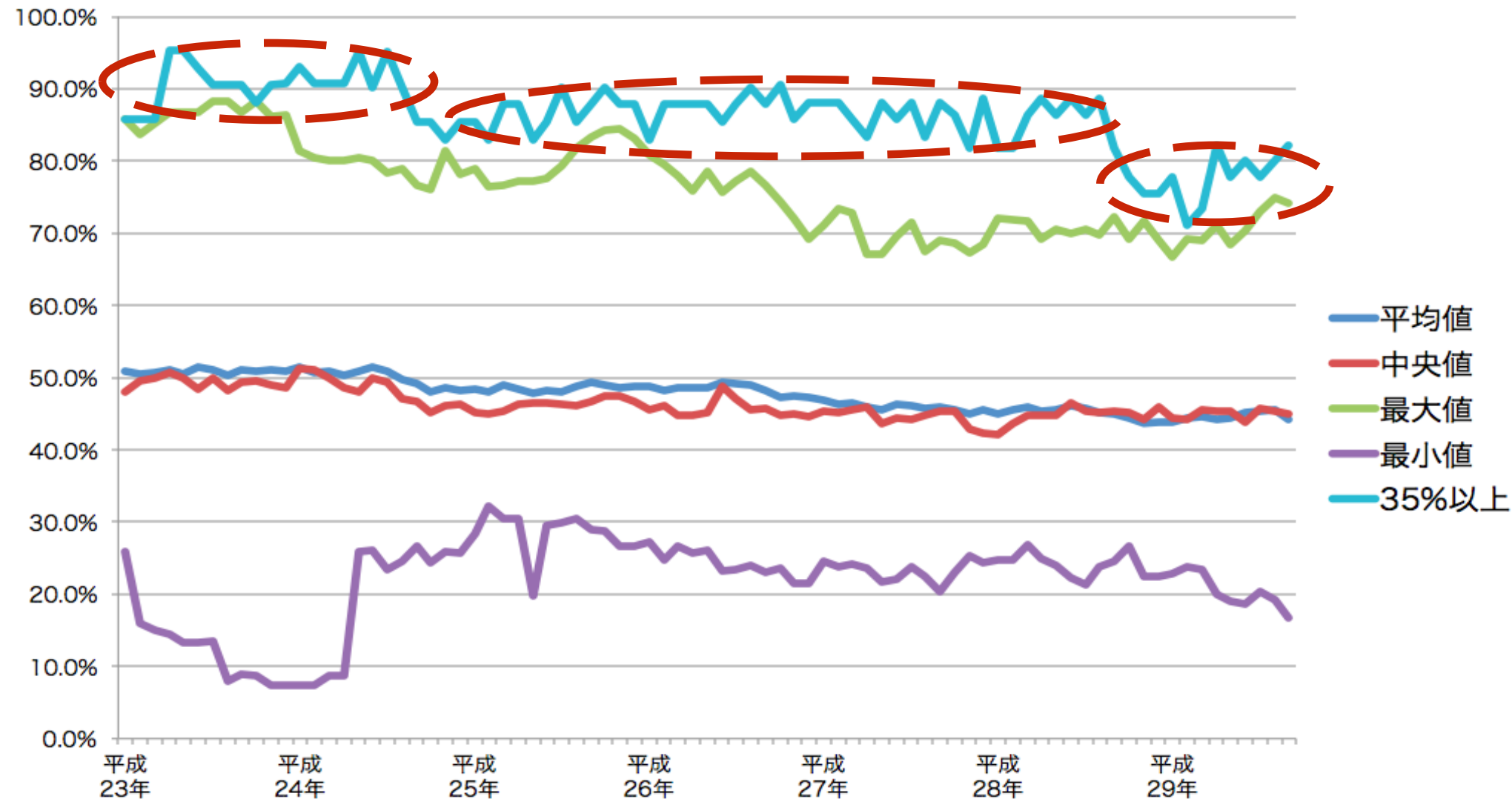
# 要介護度の推移



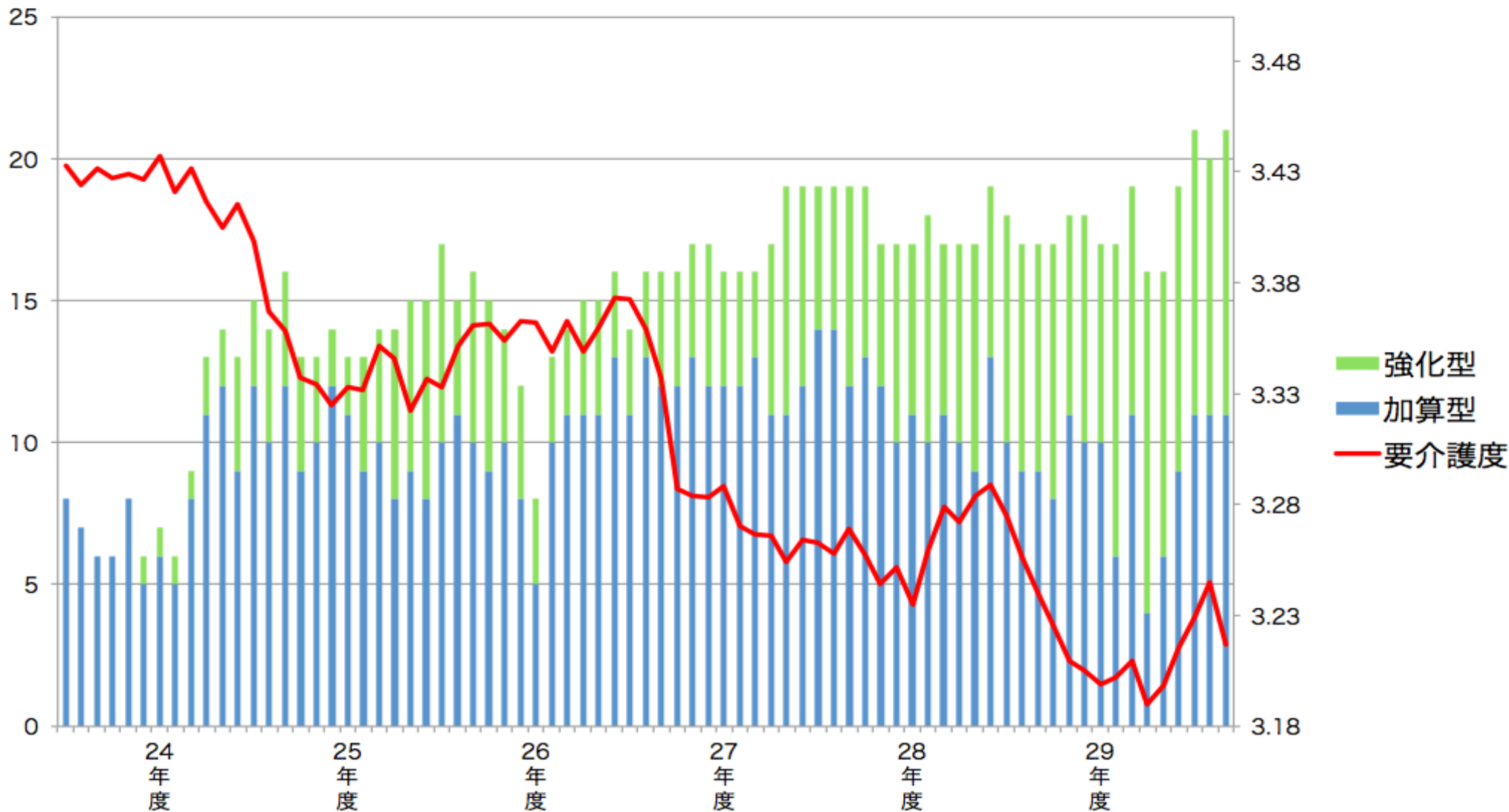
# 重度者要件（予測値）の推移

	23年度	24年度	25年度	26年度	27年度	28年度	29年度
平均値	50.9%	50.0%	48.5%	48.4%	45.9%	45.1%	44.6%
中央値	49.3%	48.3%	46.3%	45.6%	44.6%	44.8%	45.0%
最大値	86.6%	79.3%	80.0%	76.3%	69.4%	70.7%	70.8%
最小値	12.6%	19.6%	28.5%	24.2%	23.3%	24.1%	20.4%
35%以上	90.1%	89.6%	86.8%	87.5%	86.3%	83.3%	78.0%

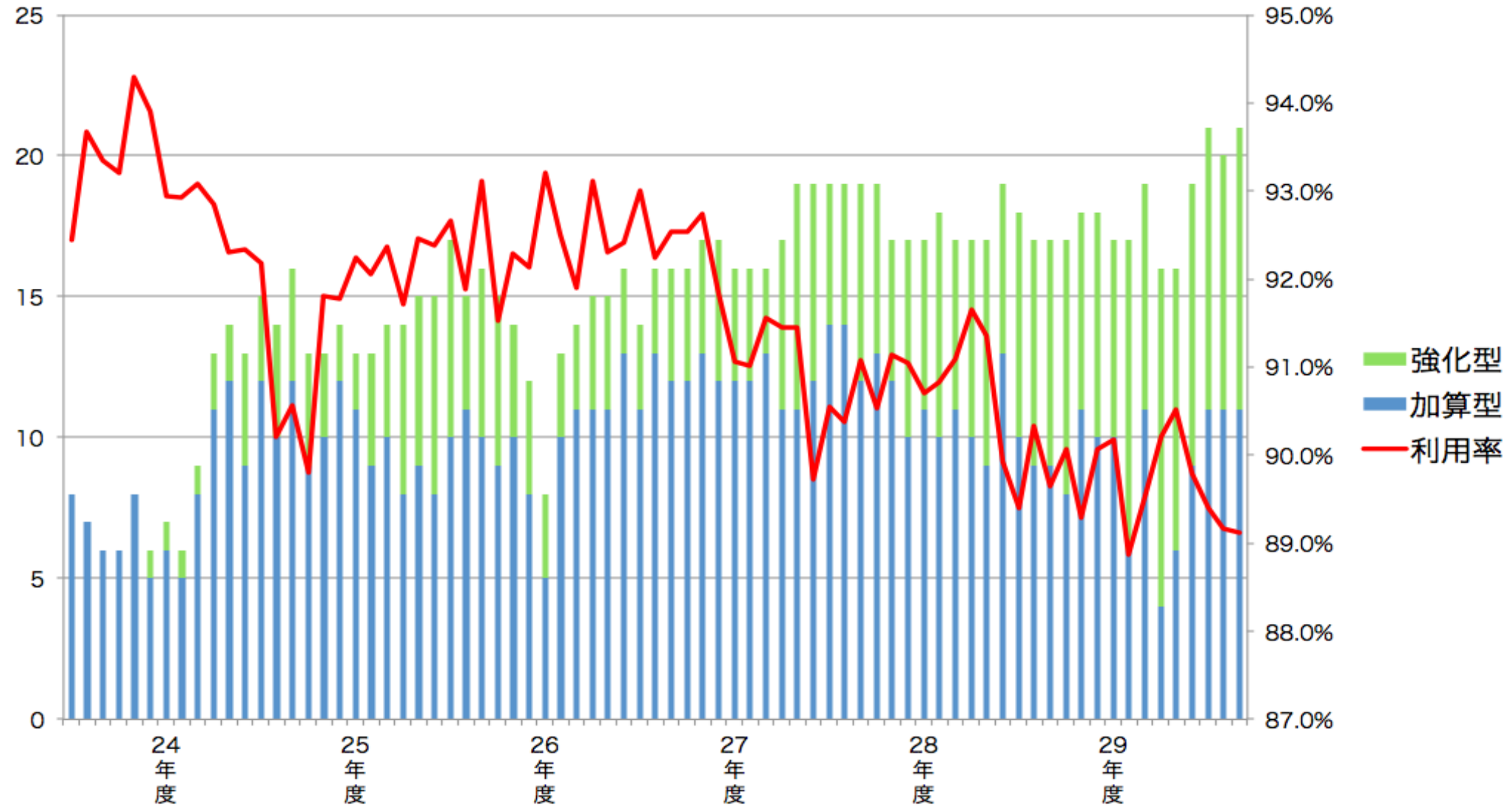
# 重度者要件（予測値）の推移



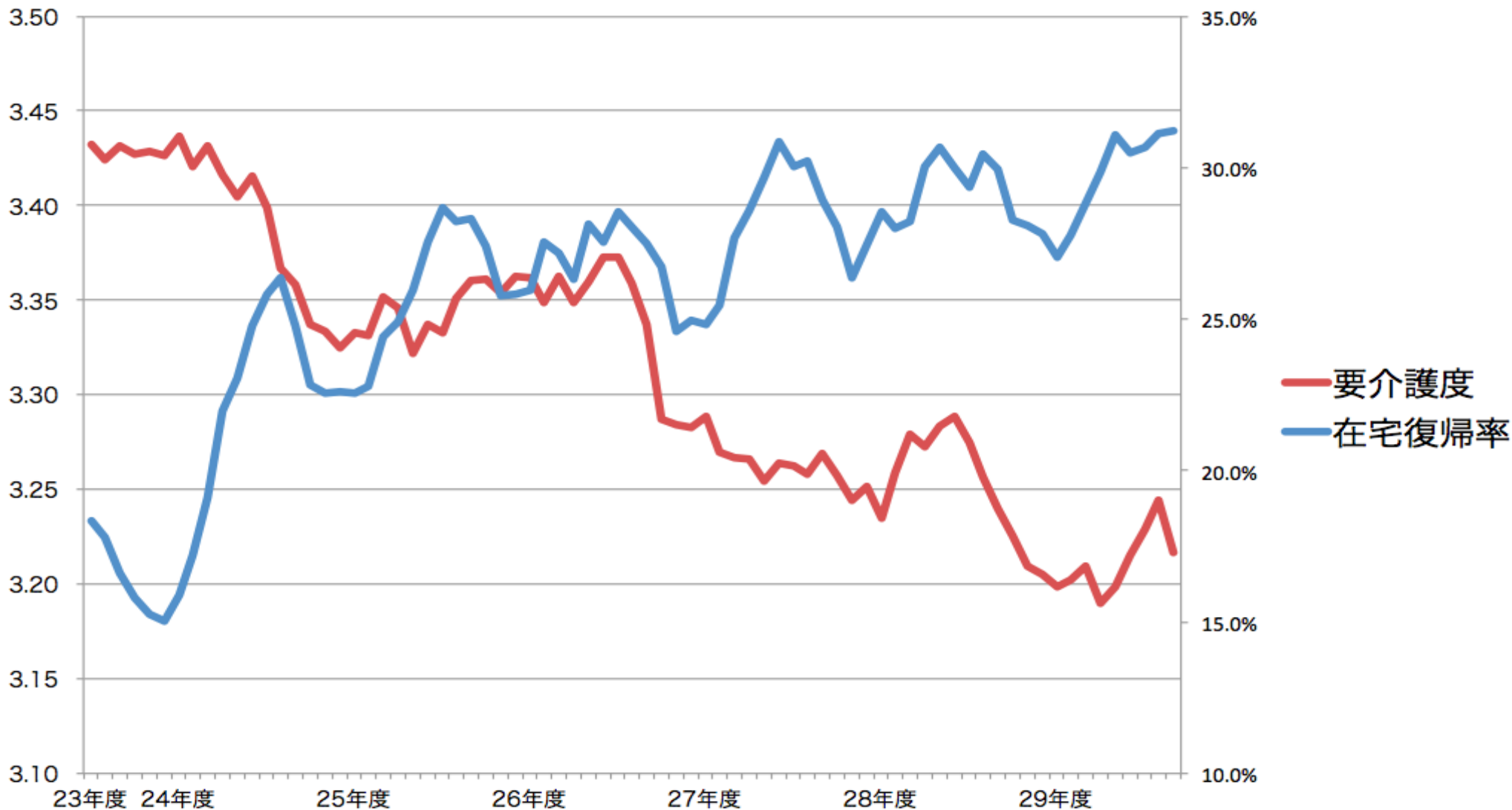
# 加算算定施設数と平均要介護度



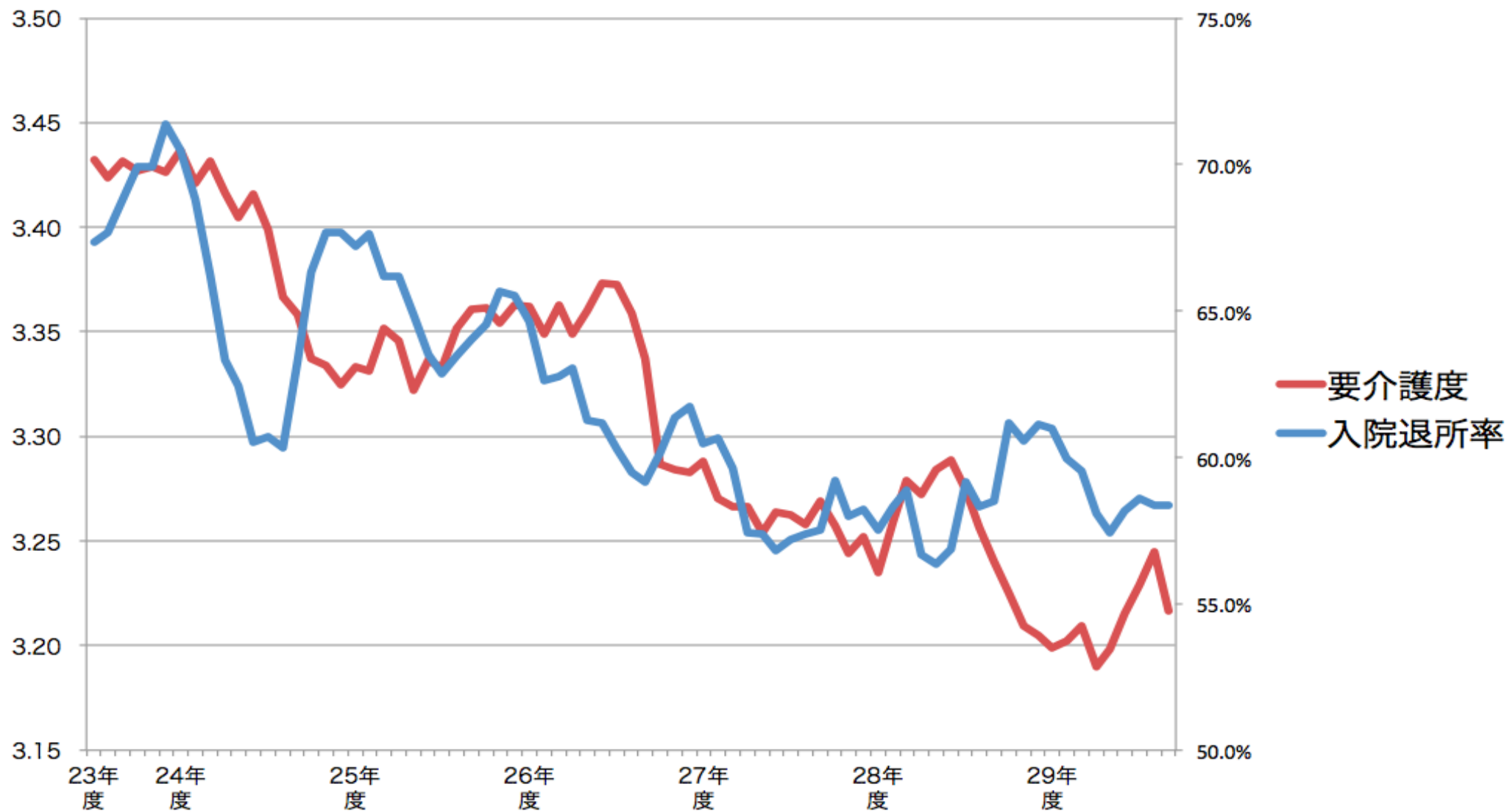
# 加算算定施設数と利用率



# 在宅復帰率と平均要介護度

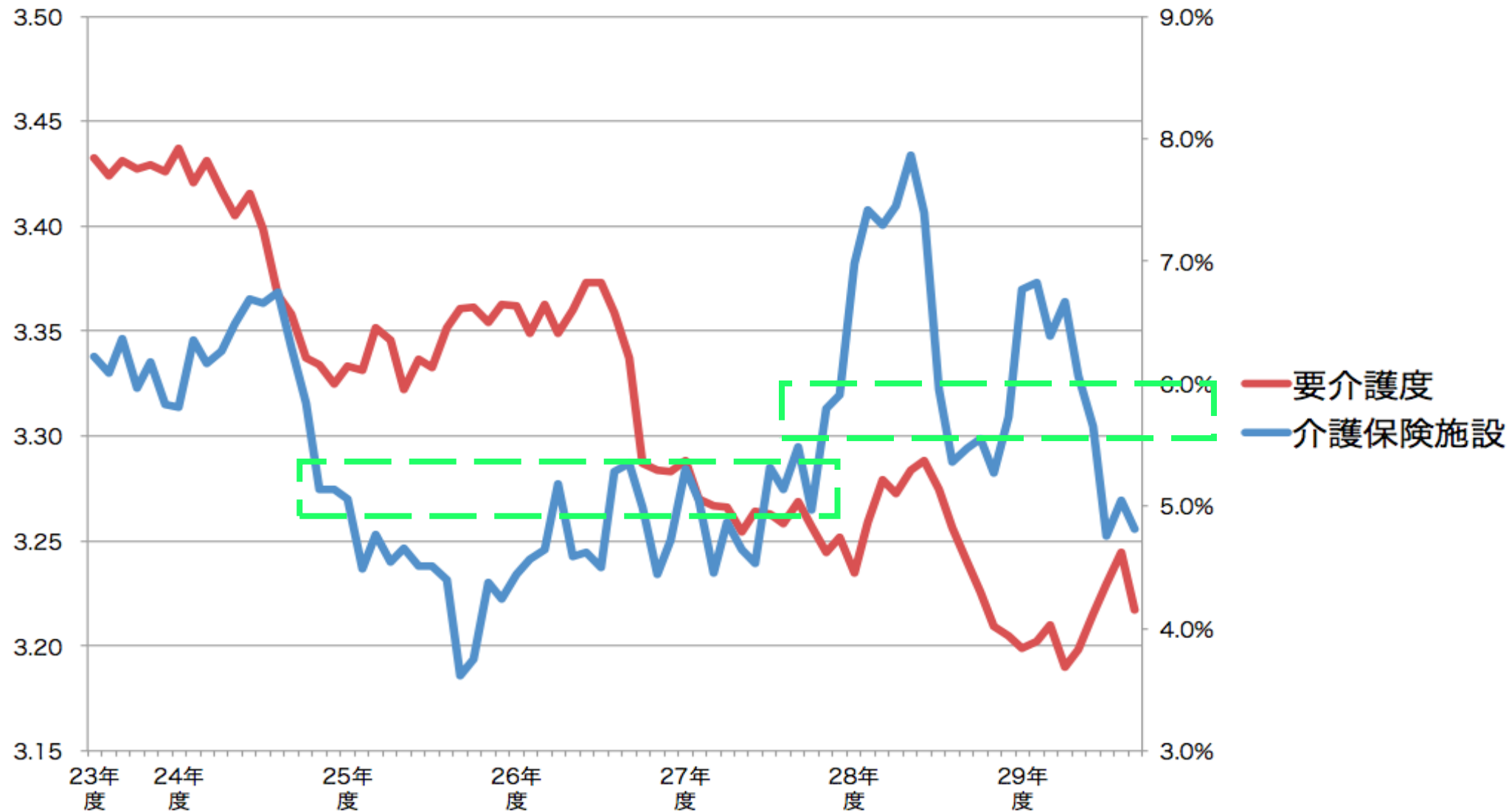


# 入院退所率と平均要介護度

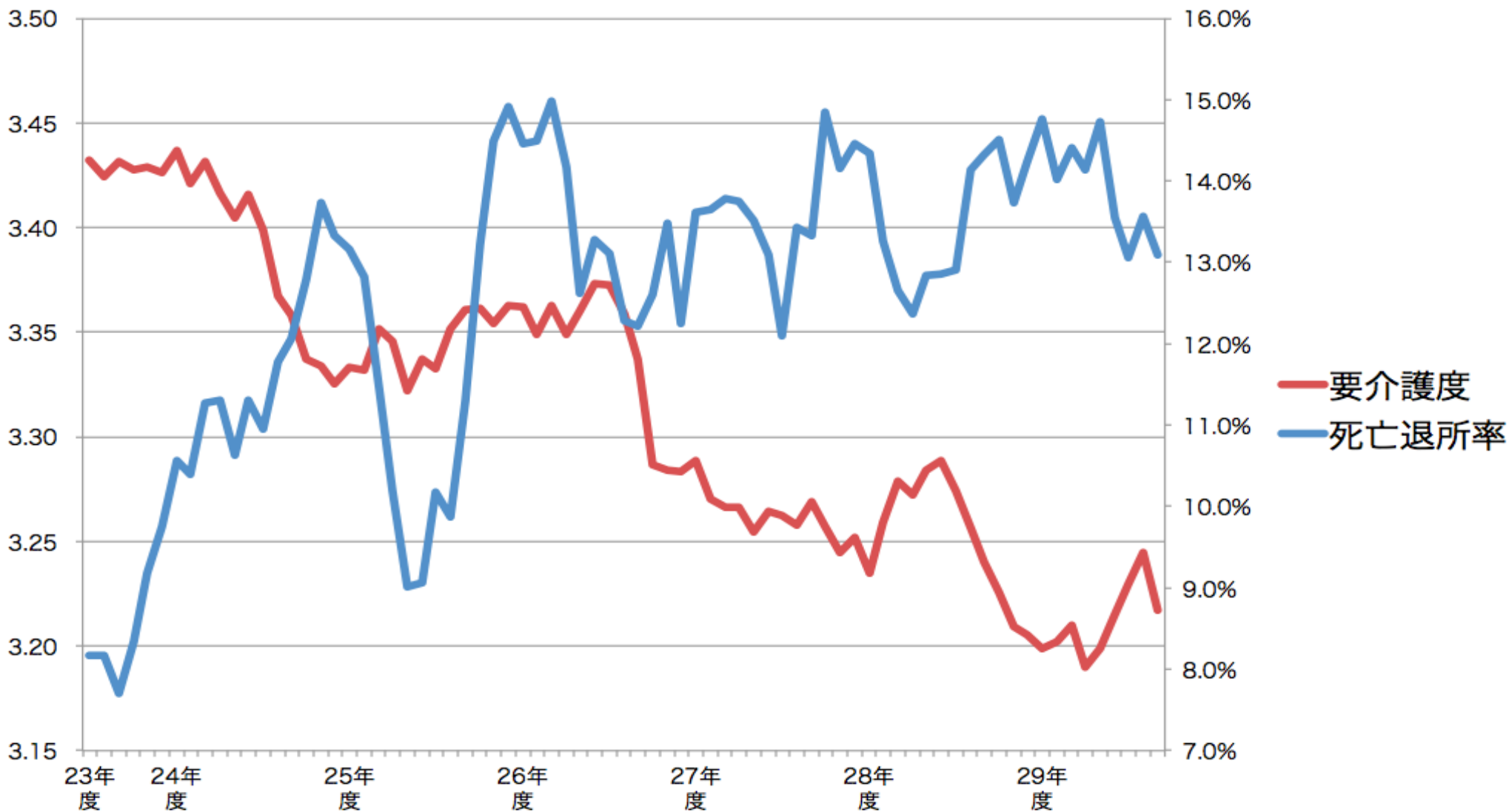




# 介護保険施設と平均要介護度



# 死亡退所率と平均要介護度



# 利用率の推移

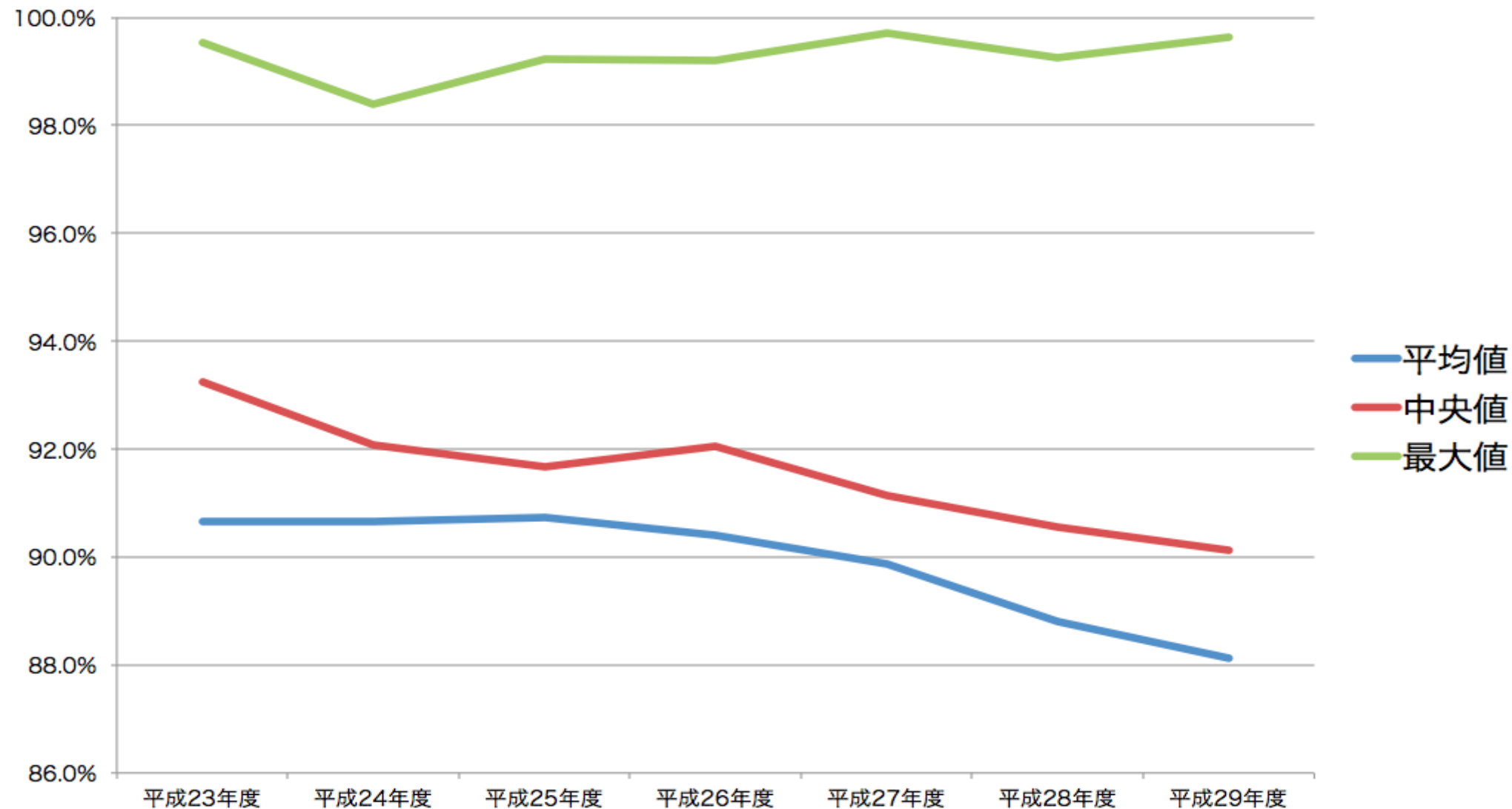
23年度 24年度 25年度 26年度 27年度 28年度 29年度

平均値	90.7%	90.7%	90.7%	90.4%	89.9%	88.8%	88.1%
-----	-------	-------	-------	-------	-------	-------	-------

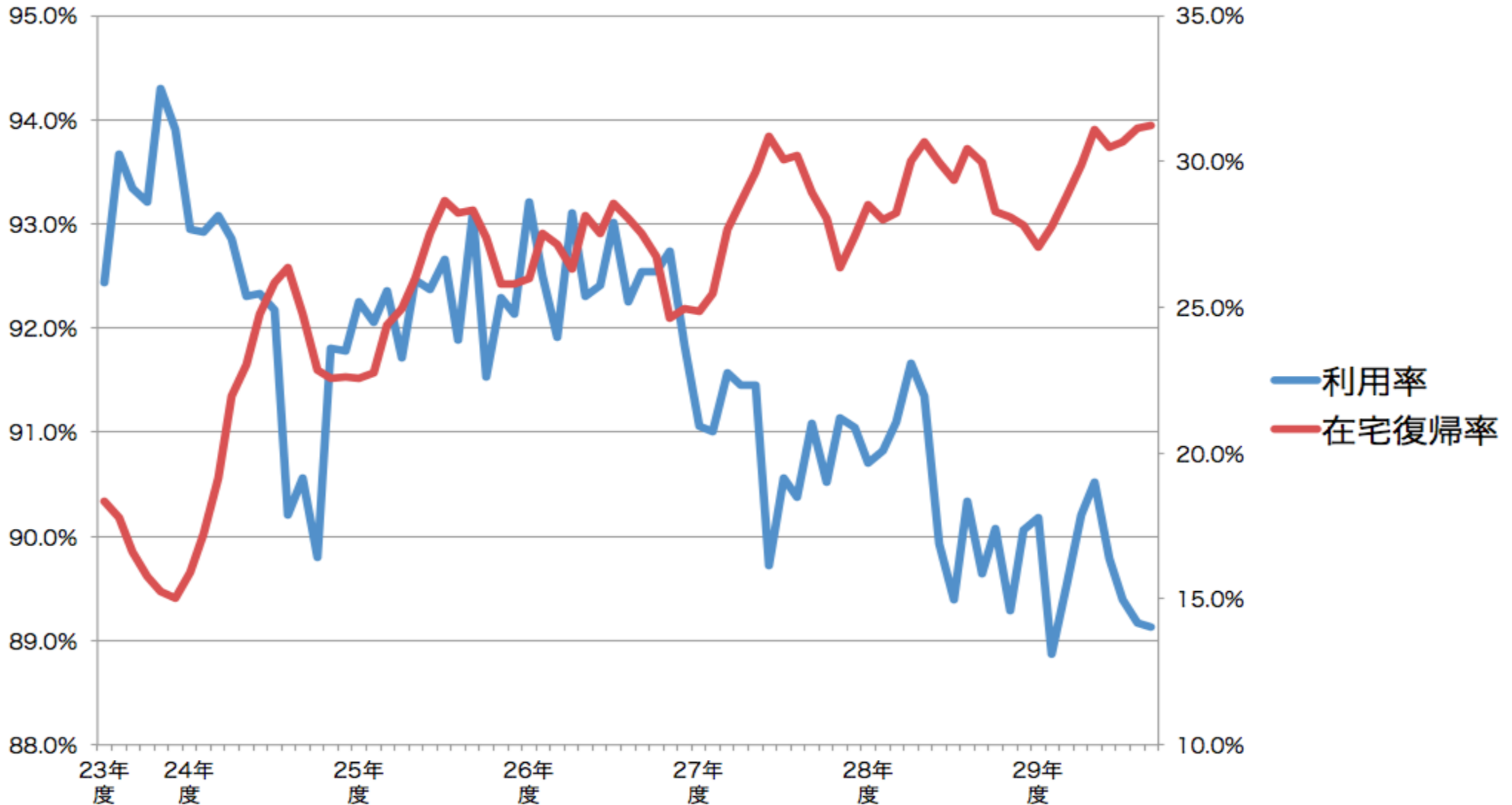
中央値	93.2%	92.1%	91.7%	92.1%	91.1%	90.6%	90.1%
-----	-------	-------	-------	-------	-------	-------	-------

最大値	99.5%	98.4%	99.2%	99.2%	99.7%	99.2%	99.6%
-----	-------	-------	-------	-------	-------	-------	-------

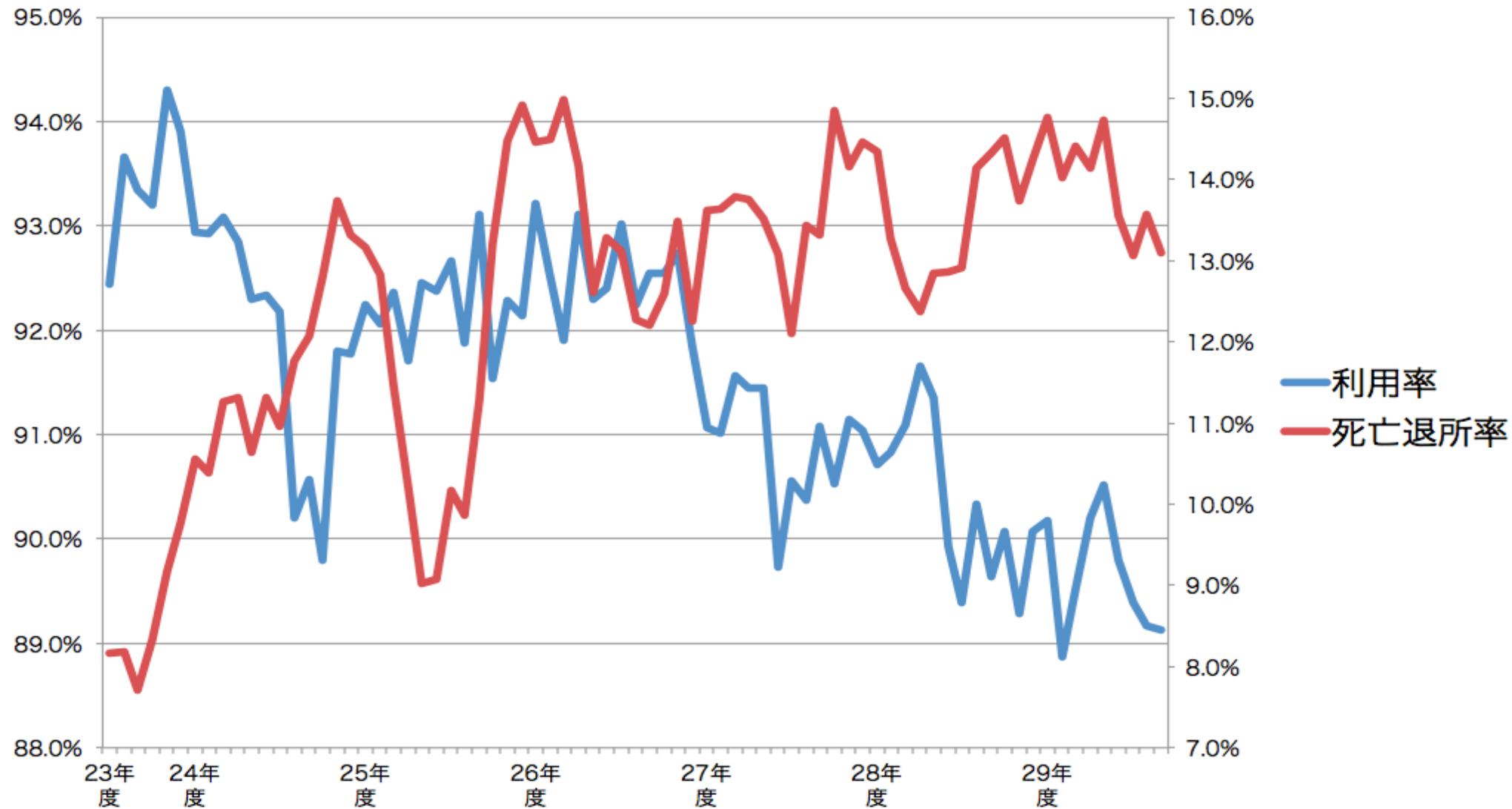
# 利用率の推移



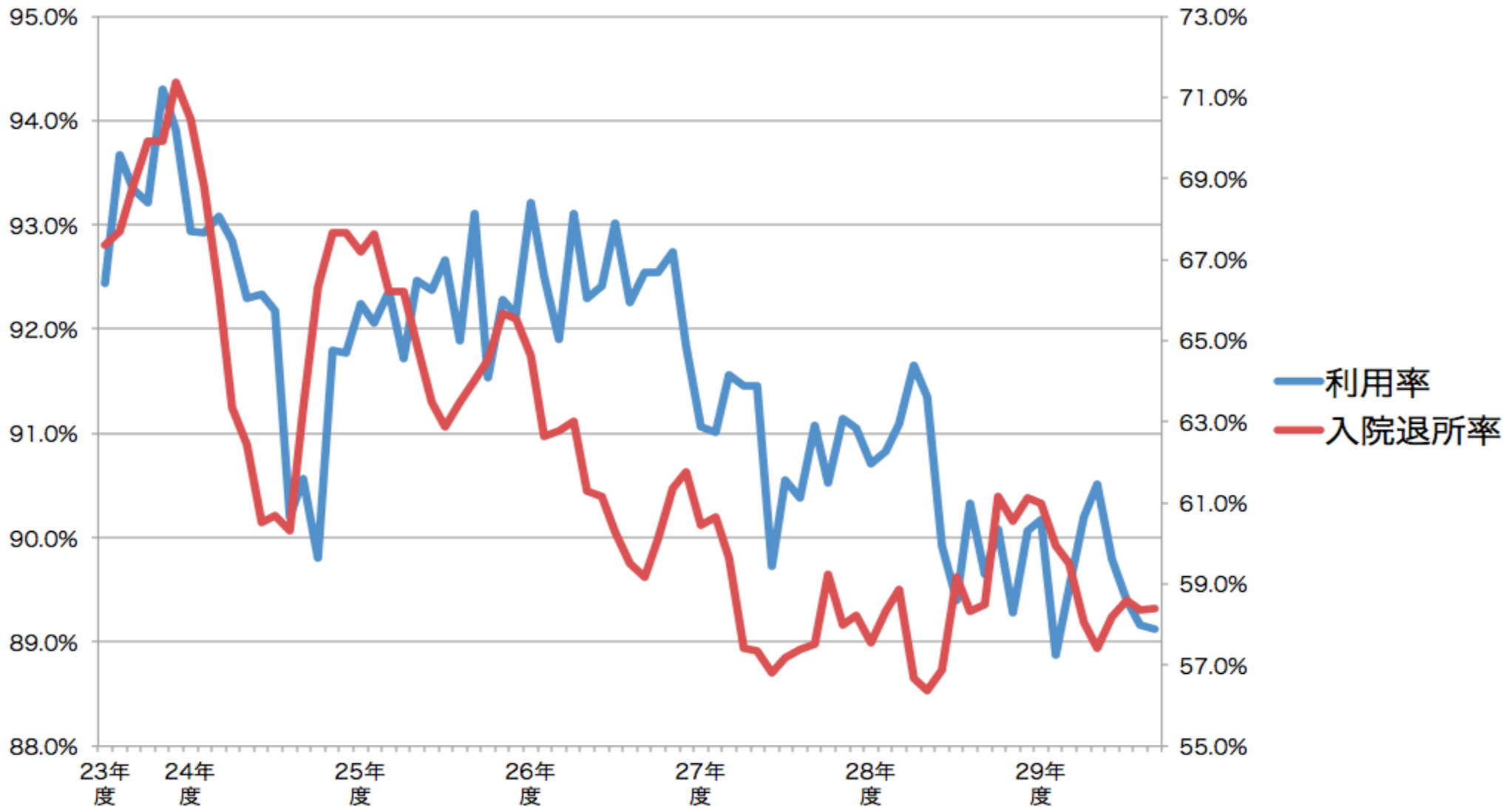
# 在宅復帰率と利用率



# 死亡退所率と利用率



# 入院退所率と利用率



# 退所先別人数の各月平均

	4月	5月	6月	7月	8月	9月	10月	11月	12月	1月	2月	3月
在宅	81	81	72	68	64	75	76	73	60	40	53	68
医療	117	110	103	120	117	113	102	107	120	118	116	111
介護	16	14	14	13	12	12	18	13	12	14	13	15
福祉	5	5	6	5	5	6	4	6	6	7	5	8
死亡	21	20	17	20	22	23	24	24	27	23	19	23
他	10	7	9	9	6	7	7	5	8	7	5	8
計	249	238	222	236	226	236	230	228	233	209	210	234



# まとめ

- ・ 在宅支援復帰等に関するアンケート調査にご協力頂き、ありがとうございました。
- ・ 在宅復帰率は上昇傾向、特に最大値の上昇が著しい。それに伴い利用率の低下も見られており関連性が顕著に表れている。
- ・ 平均要介護度は低下が著しい。今後、要介護状態改善に伴う市町村へのインセンティブが進むと、要介護度の低下が更に進む可能性がある。今回の介護保険の改定の影響が今後どう影響してくるのかが課題となってくる。
- ・ 在宅復帰率と死亡退所率（施設での看取り）の上昇に伴って、利用率の低下が著しい。今後、介護医療院との棲み分けや競合への対策が一層求められる。利用目的を明確にすることで重複申請による介護保険施設への退所を抑制するなどの対策も必要。
- ・ 介護保険施設への退所は昨年度よりも減少したが、依然と比較すると高い水準にある。
- ・ 各施設におかれましては、今回のデータを有効活用していただければ幸いです。