

平成28年度 在宅復帰に関する アンケート集計結果報告

公社)宮崎県老人保健施設協会 在宅支援研究部会

調査の概要

対象

宮崎県老人保健施設協会 会員施設 45施設

調査期間

平成28年12月12日～1月14日

対象期間

平成28年1月～平成28年12月

調査項目

退所先の状況、延べ人数、入退所者数、要介護度別の人数

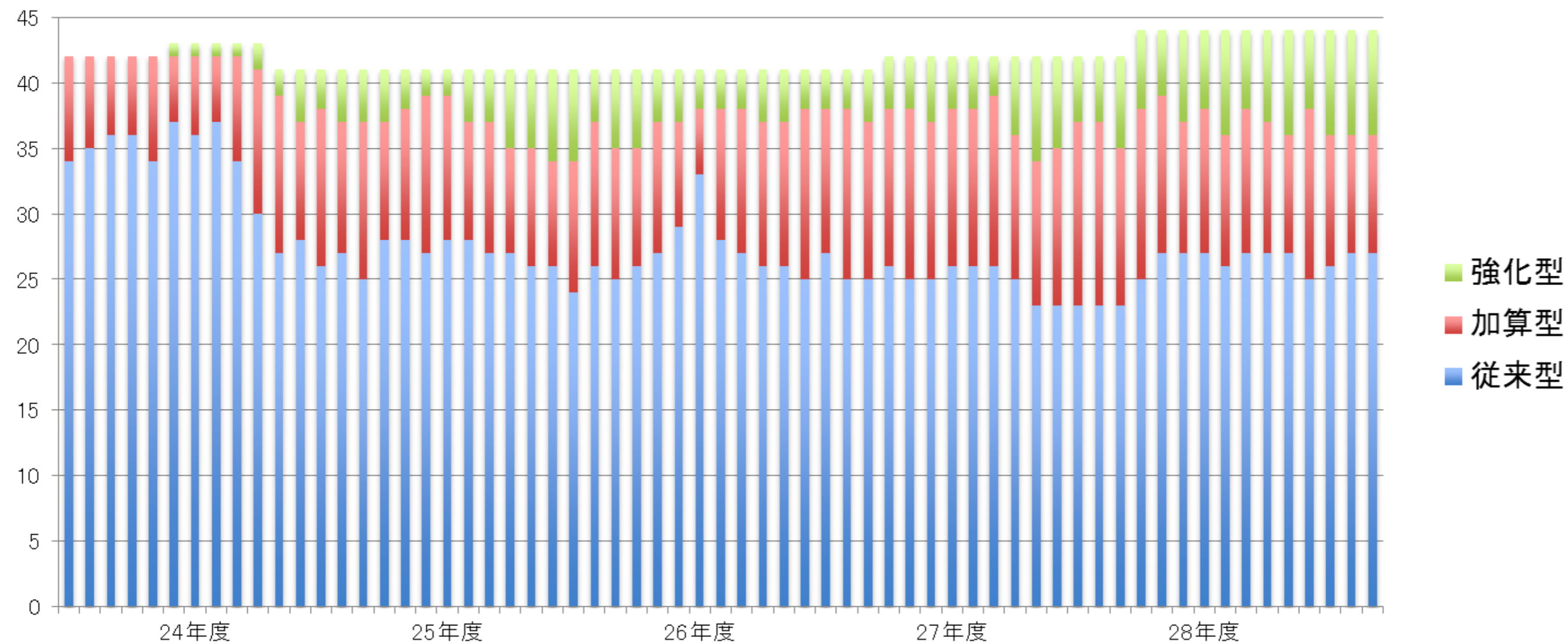
回答数

44施設（98%）

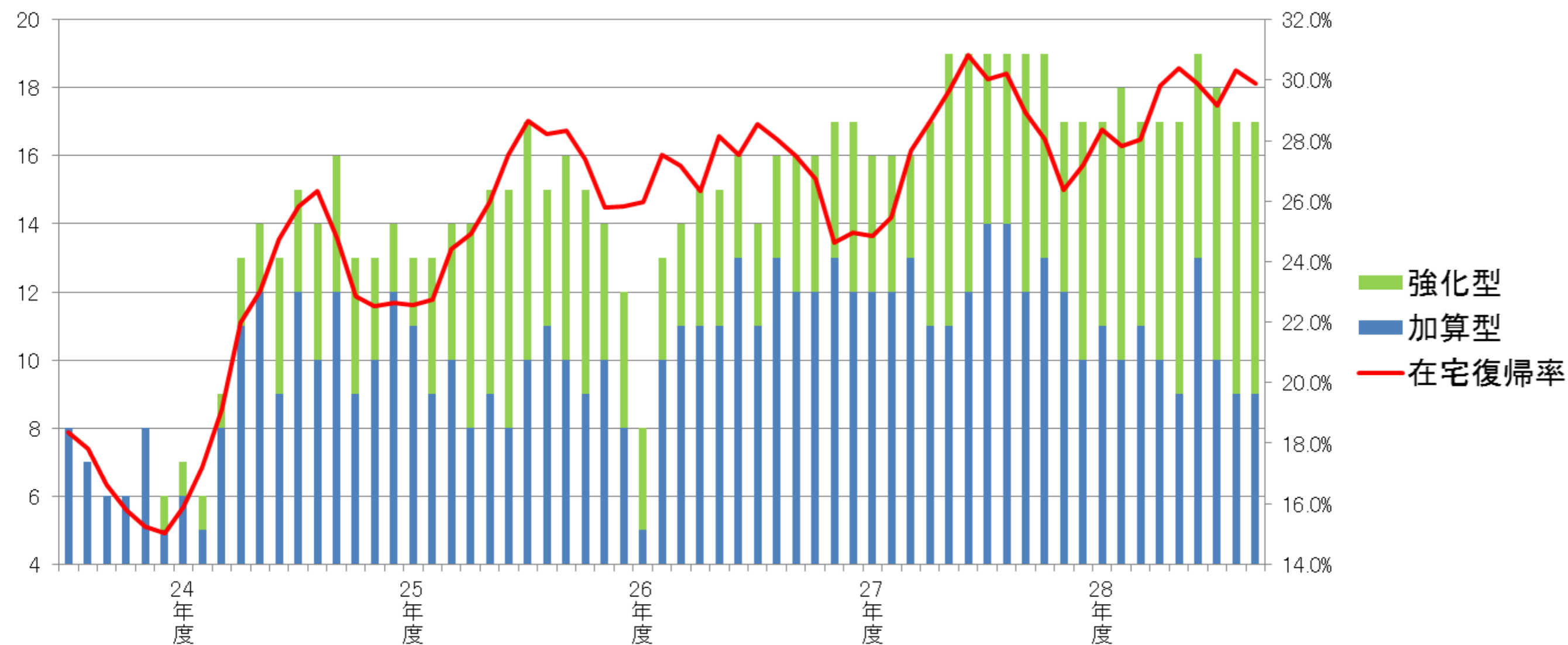
有効回答数

43施設（96%）

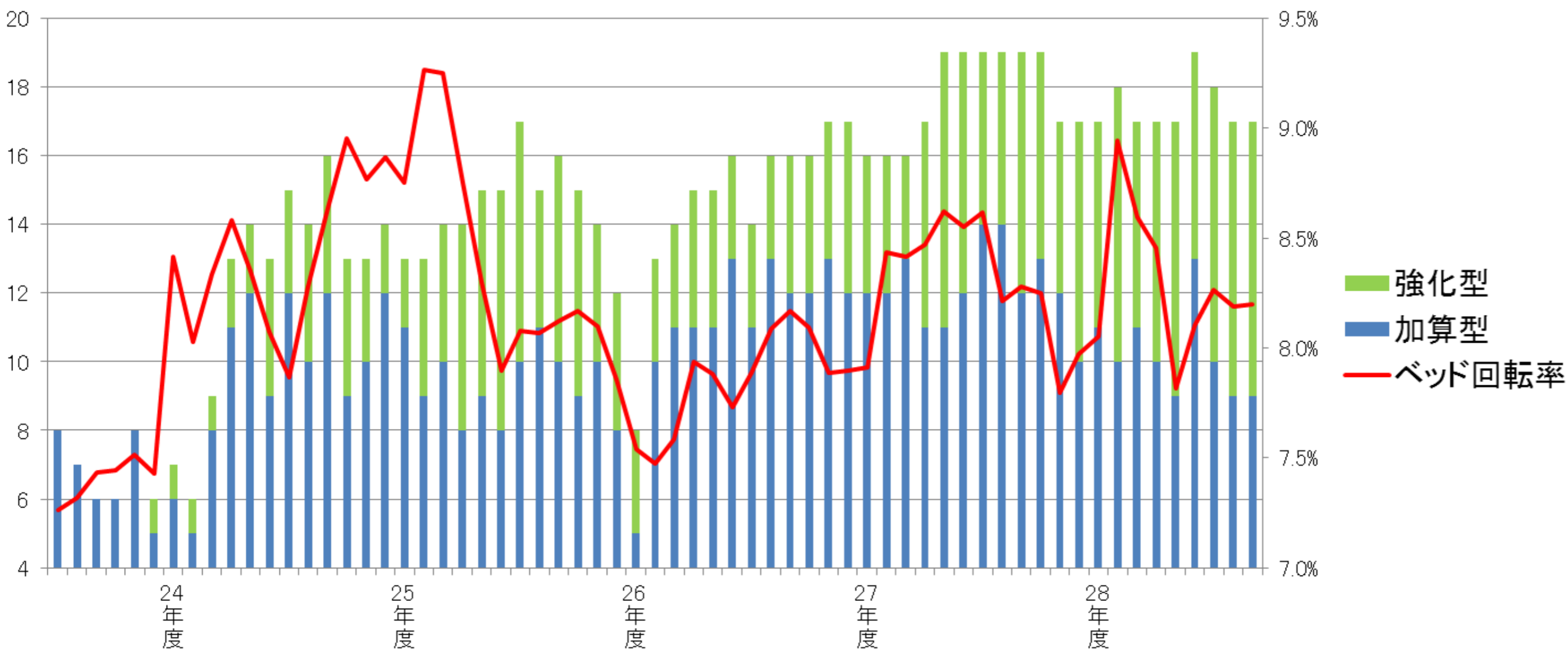
加算算定要件達成の状況



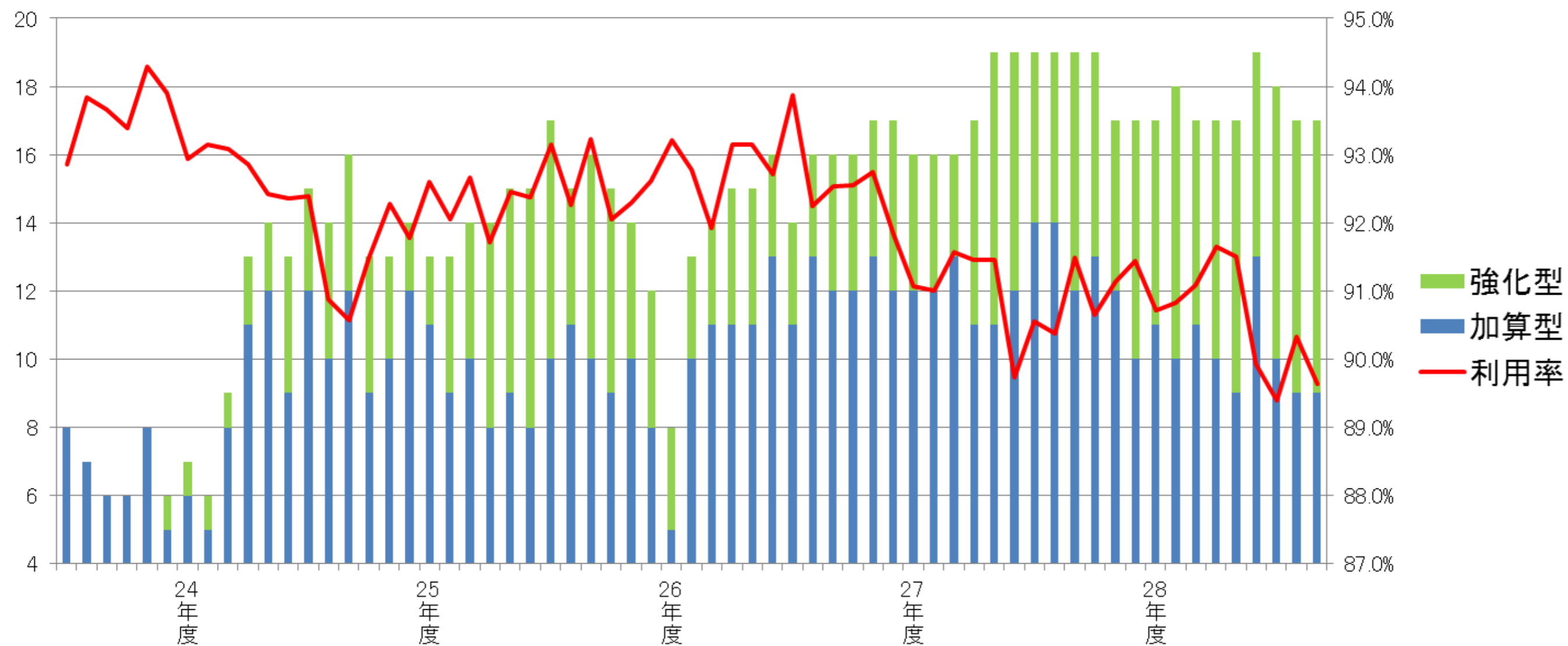
加算算定施設数と在宅復帰率



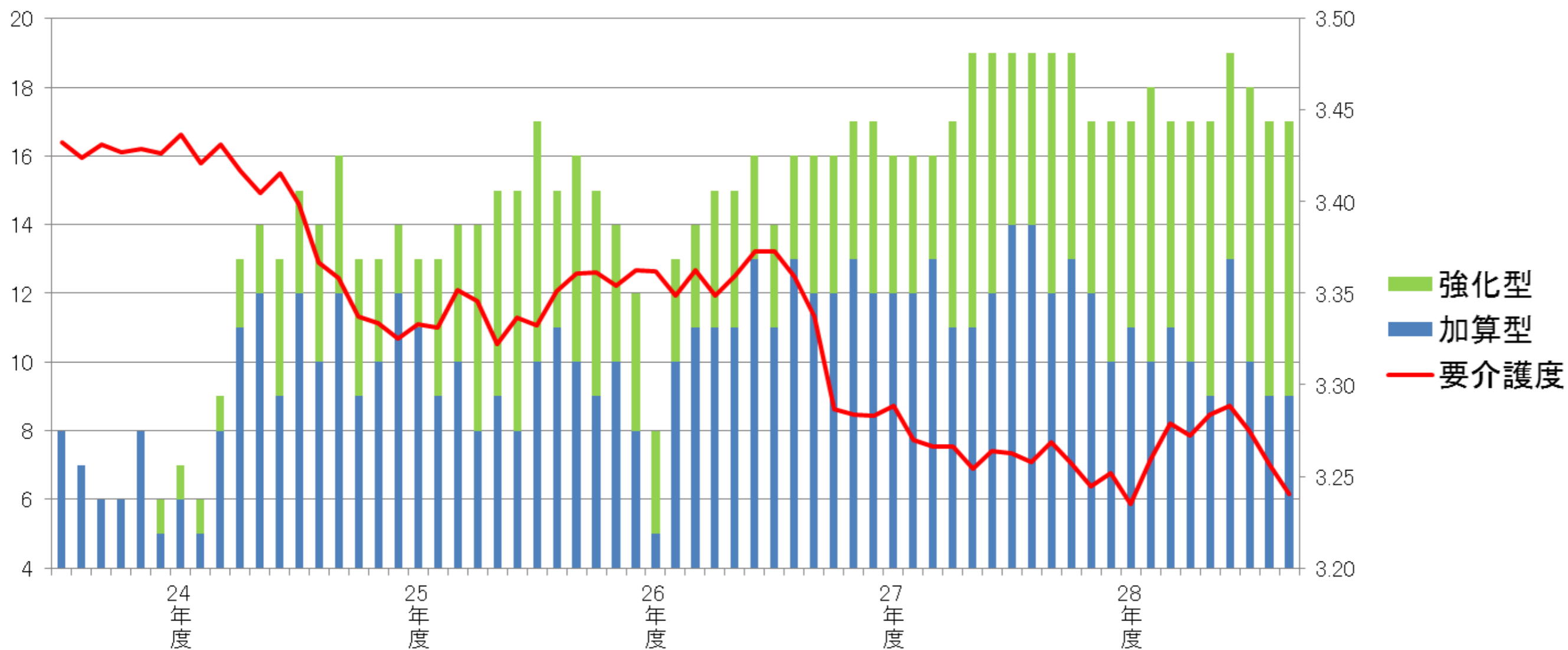
加算算定施設数とベッド回転率



加算算定施設数と利用率



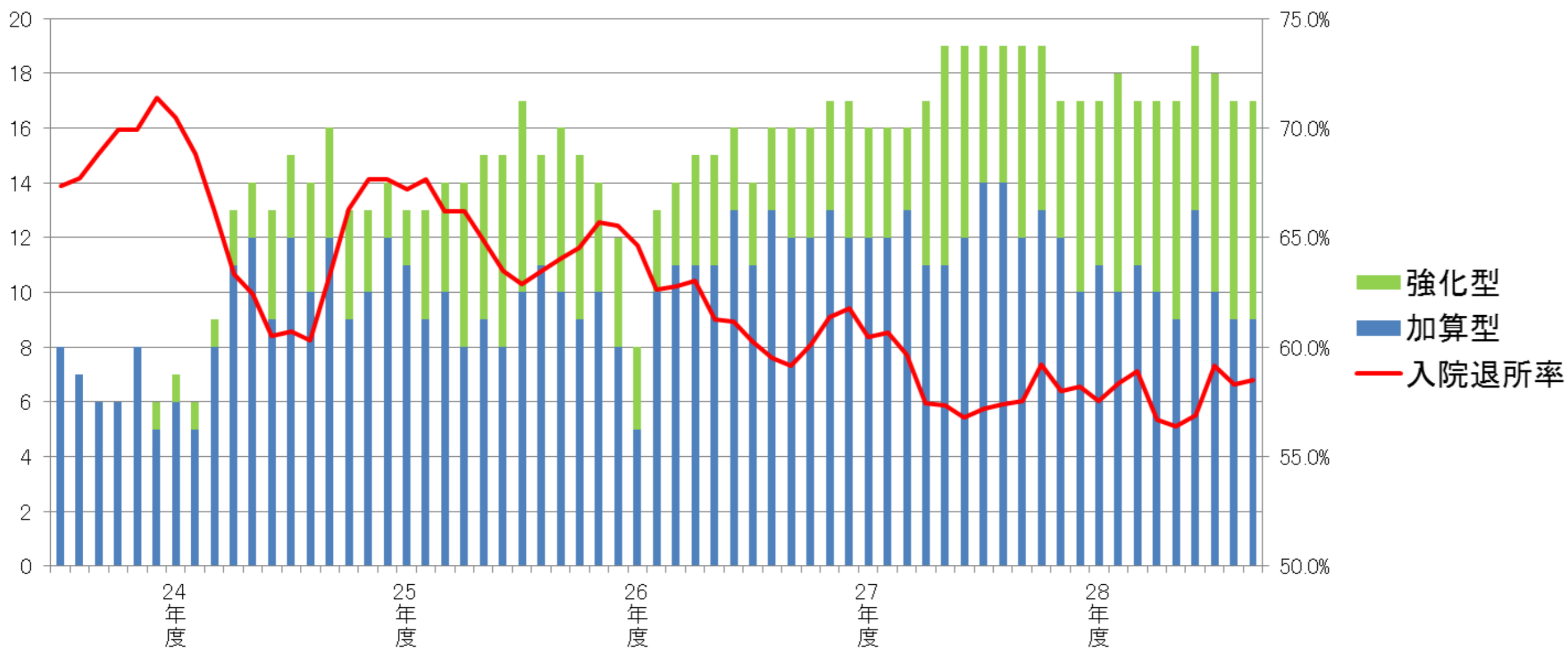
加算算定施設数と平均要介護度



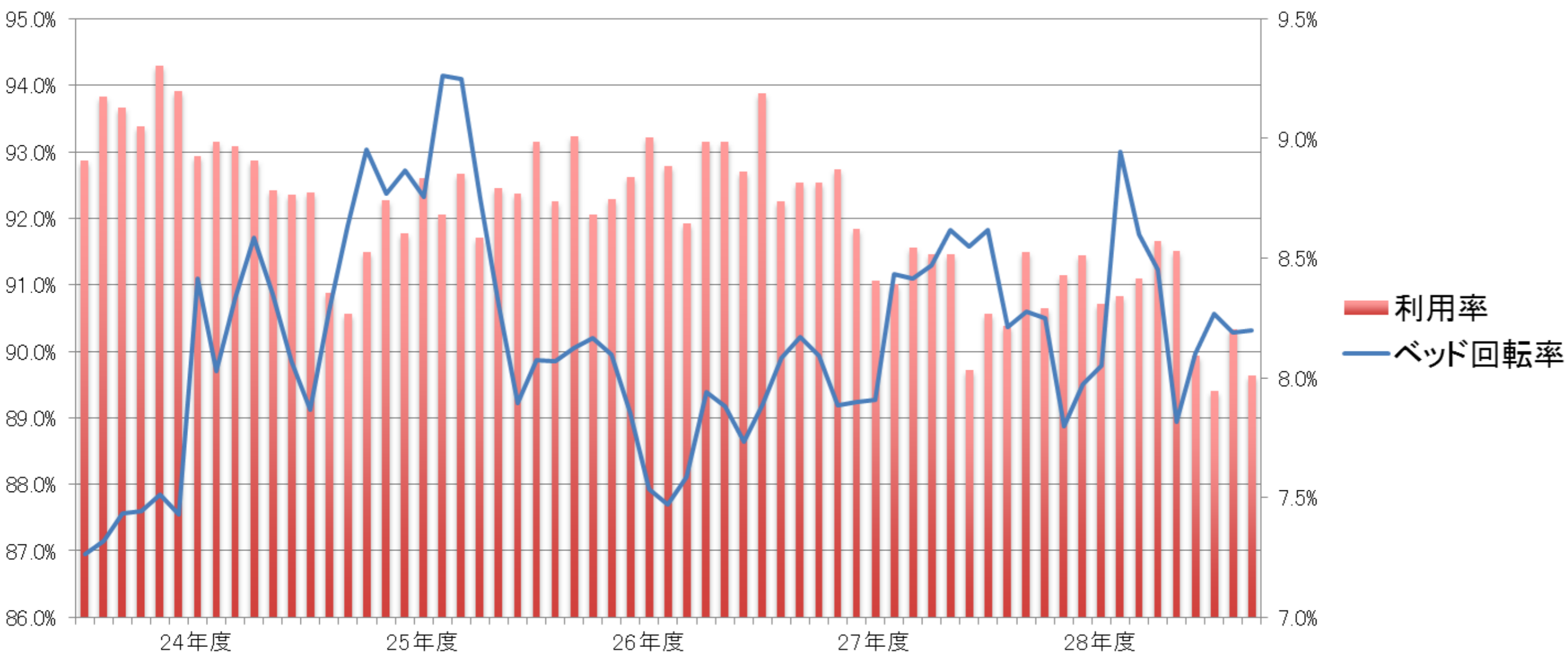
重度者要件（予測値）の推移

	23年度	24年度	25年度	26年度	27年度	28年度
平均値	50.9%	50.0%	48.5%	48.4%	45.9%	45.5%
中央値	49.3%	48.3%	46.3%	45.6%	44.6%	44.7%
最大値	86.6%	79.3%	80.0%	76.3%	69.4%	70.9%
最小値	12.6%	19.6%	28.5%	24.2%	23.3%	24.1%
35%以上	90.1%	89.6%	86.8%	87.5%	86.3%	85.6%

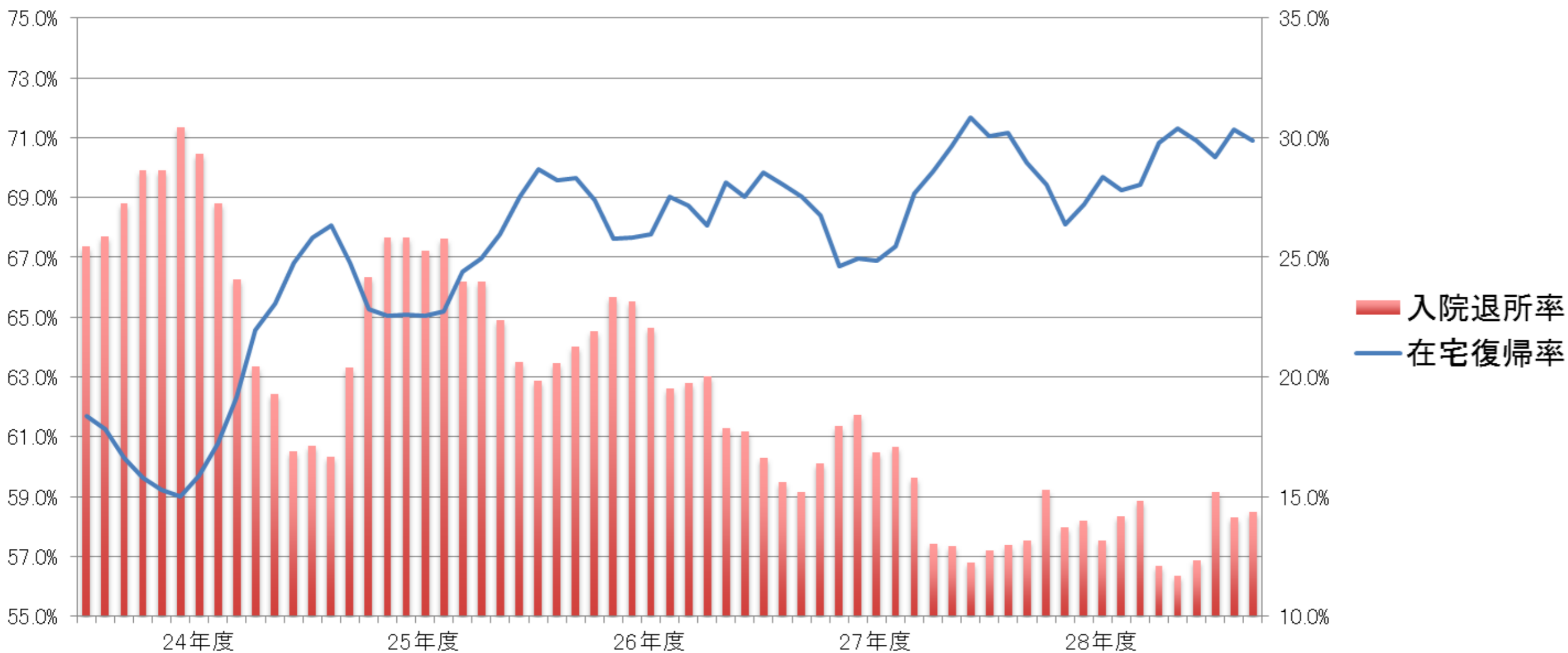
要件達成施設数と入院退所率



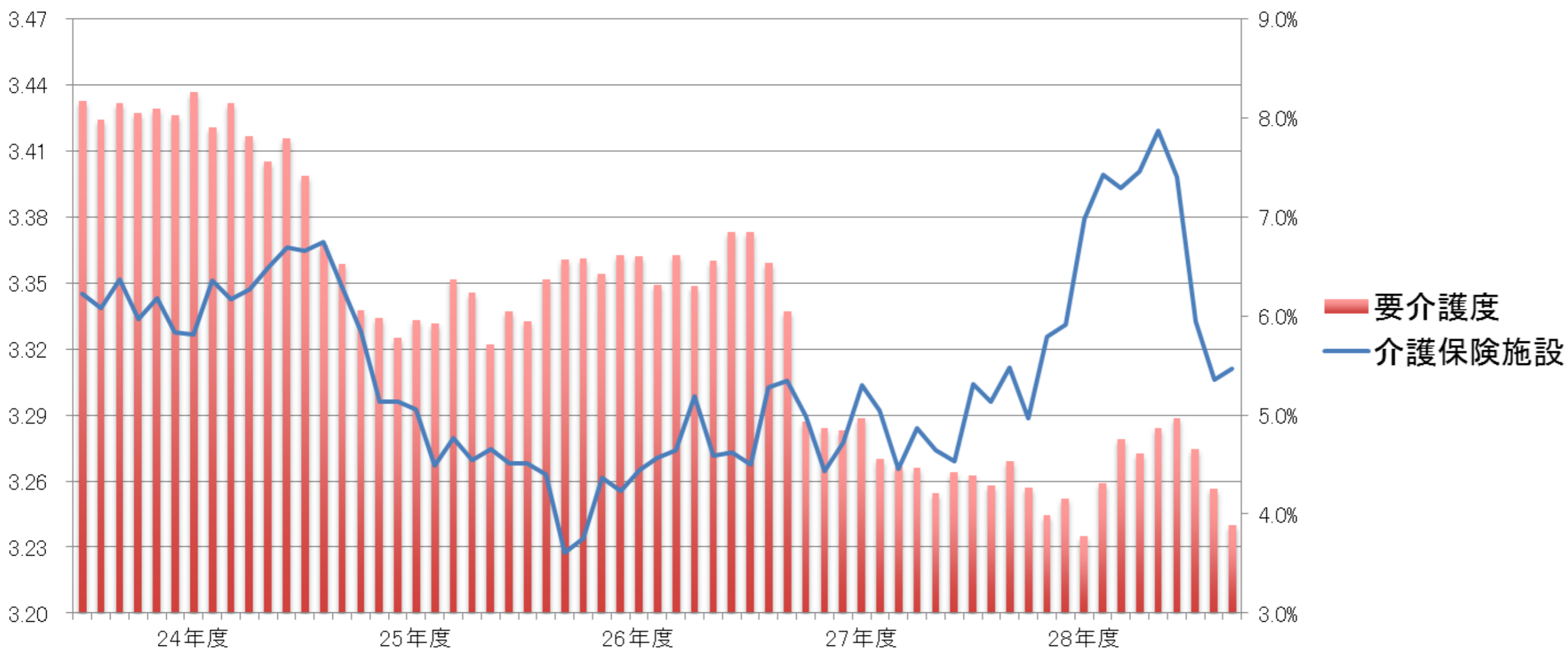
利用率とベッド回転率



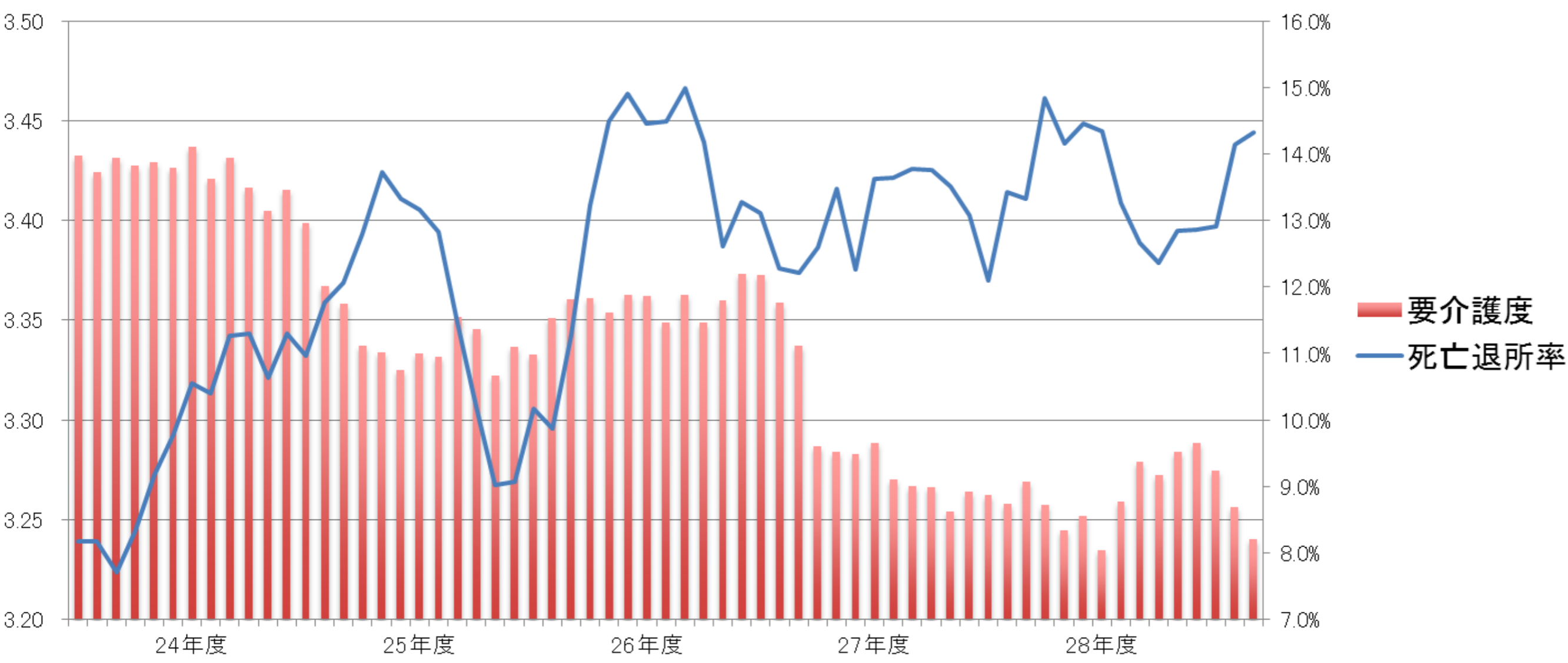
入院退所率と在宅復帰率



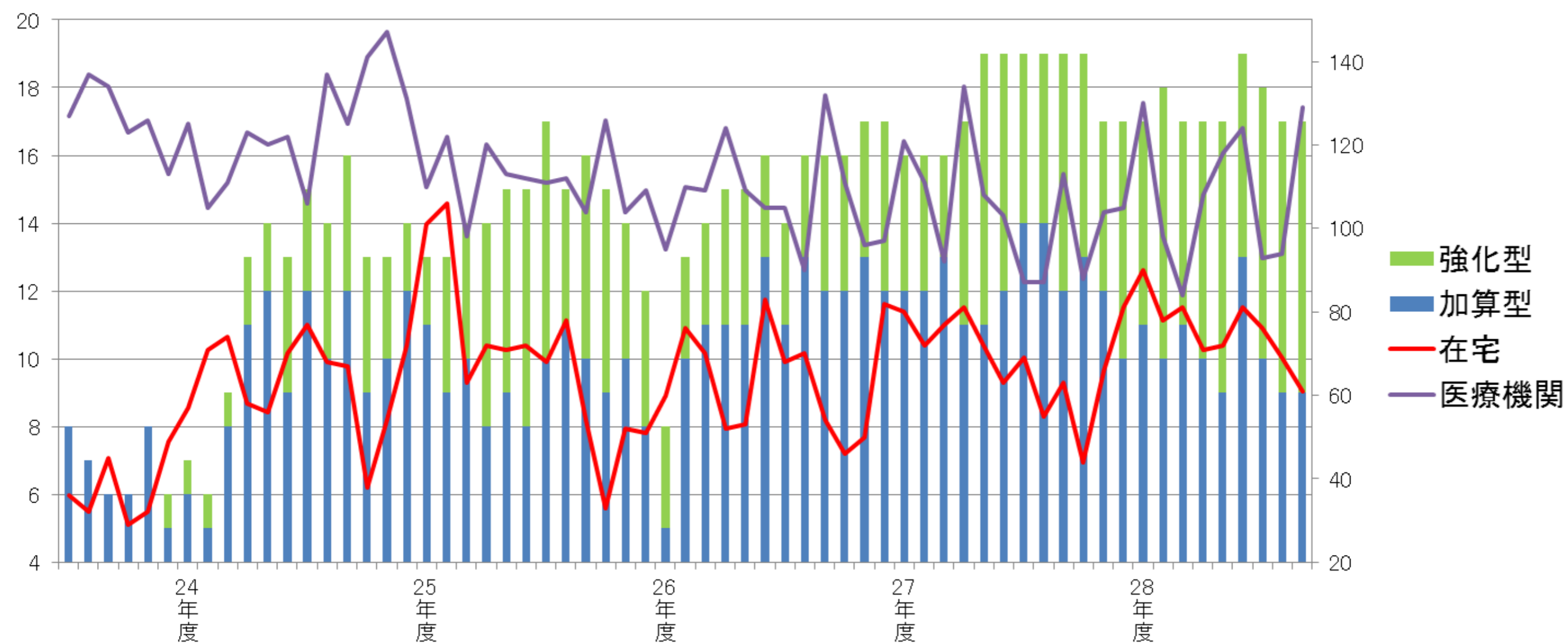
介護保険施設への退所割合 と平均要介護度



平均要介護度と死亡退所率



在宅復帰要件と退所先別人数



退所先別人数の各月平均

	4月	5月	6月	7月	8月	9月	10月	11月	12月	1月	2月	3月
在宅	76	75	75	67	66	75	71	65	59	31	55	71
医療	115	106	94	121	110	110	94	90	124	108	101	103
介護	17	13	14	12	11	14	18	13	12	13	12	17
福祉	4	4	6	5	6	7	5	7	4	7	5	9
死亡	19	21	17	19	22	22	22	25	27	23	18	24
他	10	6	10	7	6	8	8	6	10	9	6	9
計	242	224	217	233	221	238	217	206	236	190	196	232

まとめ

- 在宅支援復帰等に関するアンケート調査にご協力頂き、ありがとうございました。
- 前年度と比較して大きな変化がない部分が多く見られております。強化型/加算型/従来型施設数に関しては、大きな変動ありませんでした。
- 在宅復帰率については、上昇傾向がみられております。利用率については下降傾向にあります。入院退所率については2年前の集計より減少がみられます。平均要介護度も平均が下がってきております。
- 介護保険施設への退所割合は、今年度大きく上昇しております。特別養護老人ホームの入所が要介護3以上が対象となったことを受け、介護老人保健施設から特別養護老人ホームへの入所実数が上昇したためと考えます。
- 今後も県内施設の動向を明らかにし、検証をしていきたいと考えております。
- 各施設におかれましては、今回のデータを有効活用していただければ幸いです。